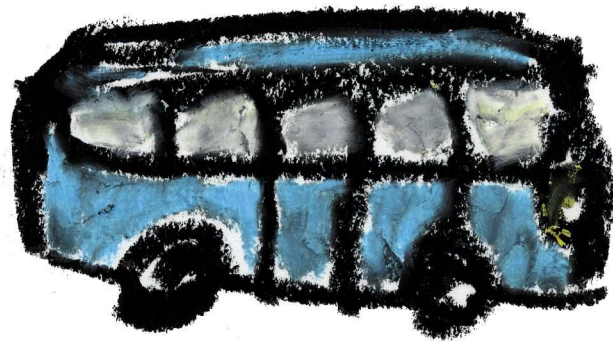


durand
d'avril



FICHE TECHNIQUE

Contact Tour : Benn Angely

06-09-60-50-13



DURAND D'AVRIL

ACCUEIL

Cette fiche technique fait partie intégrante du contrat

L'installation technique (sonorisation, lumières, scène...) est sous la responsabilité de l'organisateur du spectacle. Tout devra être en état de fonctionnement à l'heure de la balance.

L'organisateur mettra à disposition du groupe un technicien son pour la balance et le concert. L'organisateur mettra si possible à disposition du groupe un technicien lumières pour la balance et le concert (en cas d'impossibilité, le technicien son pourra se charger de cette fonction).

Tout problème soulevé par la présente doit nous être communiqué le plus rapidement possible afin que nous puissions ensemble y apporter une solution.

Scène :

Dimensions minimales: ouverture de scène 7 mètres, profondeur de scène 7 mètres, hauteur sous cintres 6 mètres minimum, hauteur au sol 1 mètre minimum, sauf si autre structure spécifique à renseigner...

Salle :

La sonorisation sera prévue en fonction des dimensions de la salle et de sa capacité d'accueil.

Plein air :

Prévoir une couverture pour la surface du plateau, des ailes de sonorisation et des régies et couvertures pour protéger le backline.

Accueil et loge :

2 loges ou pièces faisant office de loge pour 5 personnes, pour le rangement des housses, l'habillage...

Elle sera équipée de chaises, une table, un miroir, un WC à proximité, un lavabo (avec savon) et serviettes de toilette.

Catering :

A l'arrivée du groupe avant la balance, type buffet léger (amuse-gueule, fruits frais, fruits secs, fromage, viande froide, ...) et boissons variées (eau minérale, bière, bon vin, jus de fruits, coca...) – café et thé chauds.

Repas :

Avant ou après le concert (selon l'horaire), **repas chauds** pour 5 personnes (entrée, plat principal, fromage et/ou dessert) + boissons (apéritif, coca, eau minérale, bière, vin, café ...)

Pas de buffet froid SVP.

Contact Tour : Benn Angely
06-09-60-50-13



DURAND D'AVRIL ***LINE UP***

Eric DURAND D'AVRIL
Chant / Guitares / Ordinateur

Etienne K
Guitares / Choeurs

Percy-Louis LUCETTE
Basse

Kiko MATTIOLI
Batterie

Contact Tour : Benn Angely
06-09-60-50-13



DURAND D'AVRIL BACK LINE

Batterie :

- ☞ CHOIX n° 1 : PEARL MMX
- ☞ CHOIX n° 2 : YAMAHA Mapple Custom ou Recording ou équivalent.

- ☞ Tailles :
 - Grosse caisse : 22
 - Tom 1 : 10
 - Tom 2 : 12
 - Floor tome : 14
- ☞ 3 pieds perche de Cymbales
- ☞ Accessoires (siège, pied grosse caisse, **tapis** etc...)

Ampli Basse :

- ☞ CHOIX n° 1 : SWR, 4x10 pouces
- ☞ CHOIX n° 2 : AMPEG SVT 2 ou SVT 3, 4x10pouces

Ampli Guitare :

- ☞ CHOIX n° 1 : Fender Twin
- ☞ CHOIX n° 2 : Fender Deluxe

NB : si des problèmes se posent pour le backline, cherchons ensemble les solutions. Merci.

Contact Tour : Benn Angely
06-09-60-50-13



DURAND D'AVRIL PATCH MICROS

Channel	Instrument	Micro	INSERT	N° de Circuit retour
1	Bass Drum	B 52 / D 112	Compressor	1
2	Snare	SM 57	Compressor	1
3	HH	C 451 ou SM 81		1
4	Tom 1	SM 98 / E 904		1
5	Tom 2	SM 98 / E 904		1
6	Tom 3	SM 98 / E 904		1
7	OH L	C 451 ou SM 81		1
8	OH R	C 451 ou SM 81		1
9	Basse	DI 1	Compressor	2
10	Ampli basse	E 602 (ou équivalent)	Compressor	2
11	Ampli Guitare élec	SM 57 / BF 509		3
12	Guitare élec pod	DI 2		3
13	Guitare élec pod	DI 3		3
14	Guitare électro Godin	DI 4		3
15	Choeur	SM 58	Compressor	3
16	Chant	SM 58 (fourni)	Compressor	4
17	Guitare électro Gibson	DI 5		4
18	Guitare électro Larrivée	DI 6		4
19	Ordinateur L	DI 7		
20	Ordinateur R	DI 8		
21	REV L 1	Line		
22	REV R 1	Line		
23	REV L 2	Line		
24	REV R 2	Line		

Contact Tour : Benn Angely
06-09-60-50-13



DURAND D'AVRIL

FICHE TECHNIQUE

FACADE :

- ☞ 1 Console : 32 entrées / 8 VCA / 8 mutes / 8 auxillaires / 8 retours effets (type PM 4000 YAMAHA, PM 3500, Midas XL 200, XL 3)
- ☞ 1 Control Unit :
 - 1 égaliseur 2 x 30 bandes (Klark Teknik, BSS)
 - 1 lecteur CD
 - 1 Intercom 3 postes
 - 1 D.A.T. et 1 K7 cable en enregistrement
- ☞ 1 Rack d'Effets :
 - delay SDE 2500 + Play Mate
 - 1 PCM 70 ou 80
 - 1 REV 5
 - 1 SPX 990
- ☞ Puissance : Turbosound (Floodlight / Flashlight) EAW KF 850 ou Martin Audio (F2)
LA DIFFUSION DEVRA ETRE SITUEE A 2 METRES DU SOL, LES SUB BASS
POSES SUR LE SOL ET SUR UN DEPART AUX AVEC (1 Filtre, 1 Egaliseur et 1
Delay)

RETOURS DE SCENE :

- ☞ 1 Console : 32 entrées / 8 mutes / 12 sorties (type TAC SR 6500, Ramsa S 840, XL 3 Midas)
- ☞ 1 Rack
 - 5 égaliseurs 2 x 30 bandes (Klark Teknik, BSS)
 - 1 SPX 1000
 - 2 DPR 402 BSS
 - 1 DBX 160
 - 3 Dual Gate Drawmer ou BSS
 - 6 Wedges : type LE 400 Martin avec amplification pour 4 mixes (retour console
compris)
 - 1 Drum fill + Sub-Bass 3 voies actives
 - 2 Side fills 3 voies actives
 - Microphones (voir le tableau patch Micros)
- ☞ Câblages, pieds, etc... :
 - 7 grands pieds + perches
 - 3 petits pieds + perches

**NB : si des problèmes se posent pour la fiche technique,
cherchons ensemble les solutions. Merci.**

Contact Tour : Benn Angely
06-09-60-50-13

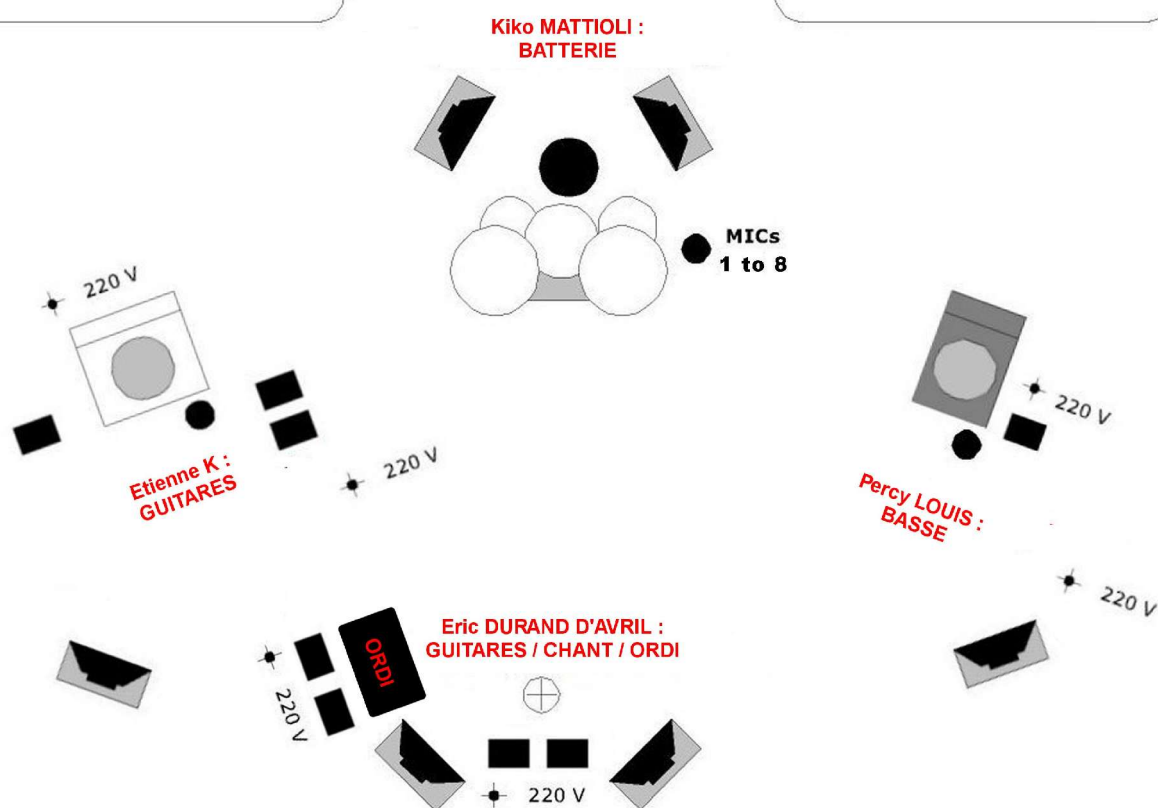


DURAND D'AVRIL

PLAN DE SCENE

CONTACT TOUR
BENN ANGELY
06-09-60-50-13

⚡ 220 V ⊕ Vocal microphone
■ DI Box ● Microphone



Contact Tour : Benn Angely
06-09-60-50-13

